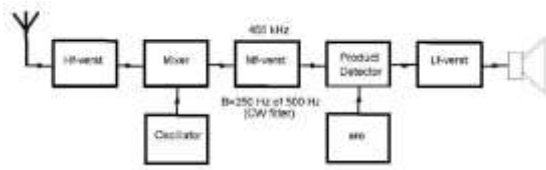


04.02 Blokschema's

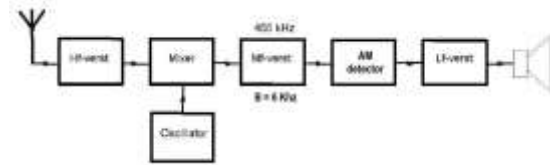
jj_04_02_001
[A1A] CW-ontvanger.



De CW ontvanger heeft als productdetector een Beat Frequency Oscillator (BFO), om de draaggolf te maken en het audio hoorbaar te maken.
BB=250 of 500 Hz met filter.

BB CW = tone.

jj_04_02_002
[A3E] AM-ontvanger.



De AM detector is een eenvoudige diode-detector.

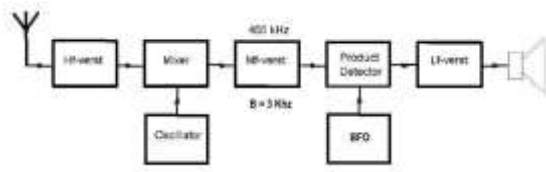
BB = 6 KHz.

BB AM=2*fmod

04.02 Blokschema's

jj_04_02_003

[J3E] EZB-ontvanger



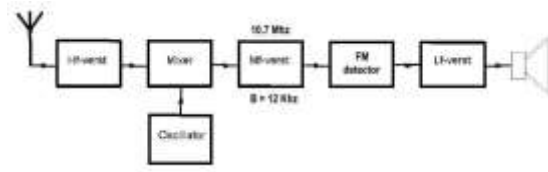
Bij een EZB ontvanger heeft de productdetector ook weer een BFO (er is immers geen draaggolf), net als de CW ontvanger.

BB = 3 KHz.

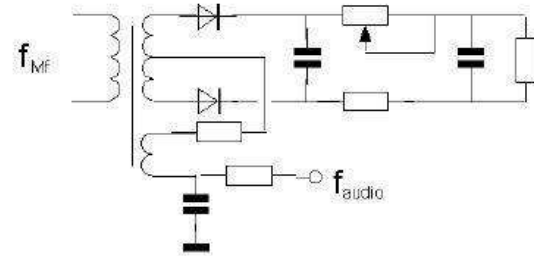
BB SSB=fmod

jj_04_02_004

[F3E] FM-ontvanger.



De FM detector is hier een discriminator.
BB = 12 KHz.



BB FM = 2 x f-mod + 2 x Δ f